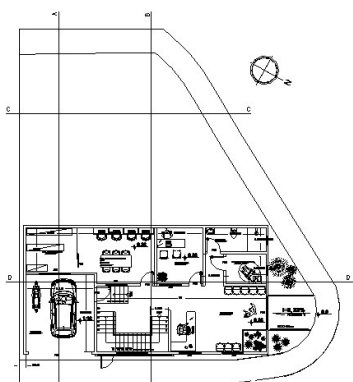
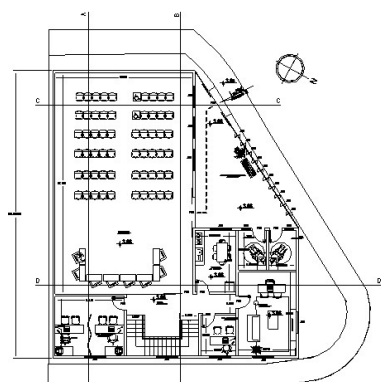


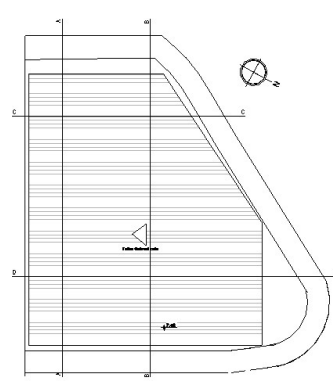
12.3 – Planta / Projeto Cobertura da Câmara.



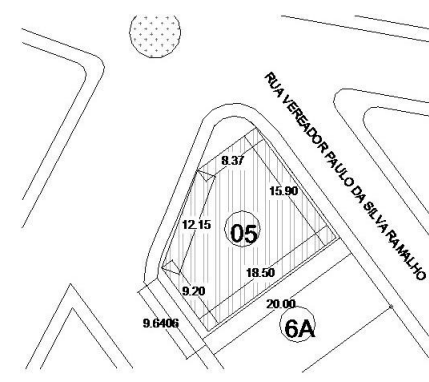
PLANTA BAIXA TÉRREO
121,45 M²



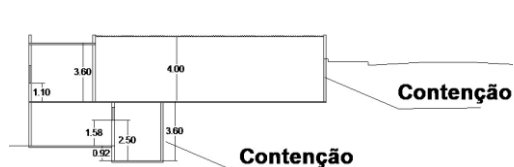
PLANTA BAIXA 2º PAVIMENTO
260,31 M²



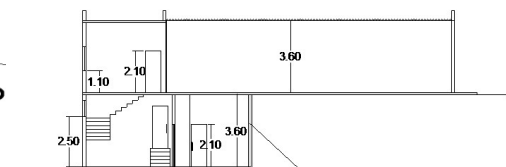
PLANTA DE COBERTURA



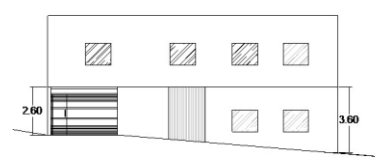
PLANTA DE LOCAÇÃO



CORTE AA



CORTE BB

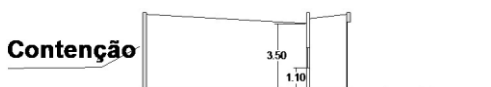


FACHADA

QUADRO DE ESQUADRIAS PORTAS				
ITEM	MEDIDA	TIPO	MATERIAL	QTD
P1	0,80 X 2,1	ABRIR	MADERA	6
P2	0,70 X 2,1	ABRIR	MADERA	5
P3	0,90 X 2,1	CORRER	MADERA	2
P4	2,2 X 2,1	ABRIR	VIDRO	1
P5	3,0 X 2,3	CORRER	VIDRO	1
P6	4,0 X 2,3	CORRER	ALUMINIO	1

QUADRO DE ESQUADRIAS JANELAS				
ITEM	MEDIDA	TIPO	MATERIAL	QTD
J1	1,4 X 1,1 HP=1,1	CORRER	VIDRO	14
J2	0,4 X 2,0 HP=1,2	PIVOTANTE	VIDRO	10
J3	2,0 X 0,8 HP=2,5	MAXIM-AR	VIDRO	2
J4	0,8 X 0,8 HP=1,3	MAXIM-AR	VIDRO	4

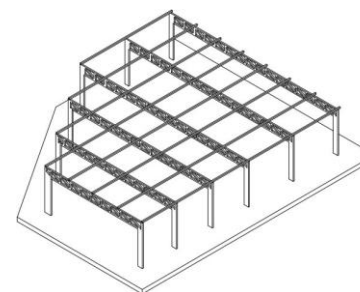
QUADRO DE ÁREAS	
ÁREA TOTAL DO LOTE:	301,03 M ²
ÁREA PAVIMENTO TÉRREO:	121,45 M ²
ÁREA 2º PAVIMENTO:	260,31 M ²
ÁREA TOTAL CONSTRUÍDA:	381,76 M ²



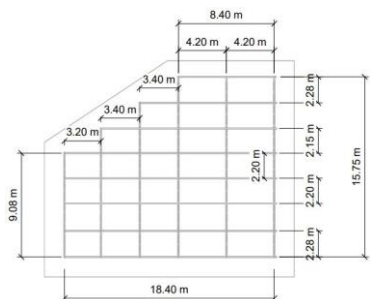
CORTE CC



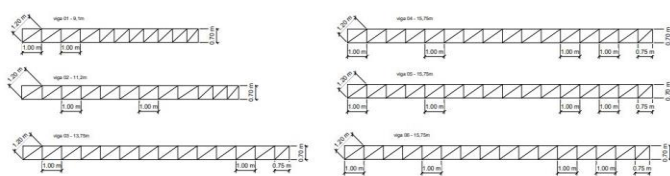
CORTE DD



ESTRUTURA METÁLICA



VISTA SUPERIOR COBERTURA MET.



DETALHAMENTO DE VIGAS

ÁREA A CONSTRUIR	Nº DE PAVIMENTOS	02	NUMERAÇÃO
381,76M ²			
TAXA DE OCUP.	126,81%	Nº DE UNIDADES	01
COEF. APROVEITAMENTO		Nº DO PROCESSO	
RESP. ANÁLISE			
CÂMARA MUNICIPAL DE MARIPÁ DE MINAS			
PROJETO ARQUITETÔNICO CÂMARA MUNICIPAL			
END: RUA VEREADOR PALUDO DA SILVA RAMALHO QUADRA LOTE 5 LOTEAMENTO			
UT VI RUI 029			
ÁREA CONSTRUIDA	ÁREA/LOTE	USO	
381,76M ²	301,03M ²	COMERCIAL	
PROJ. ARQUITETÔNICO	REGISTRO:		
RESP. TÉCNICO			
CÂMARA MUNICIPAL DE MARIPÁ DE MINAS			
RESPONSÁVEL:			